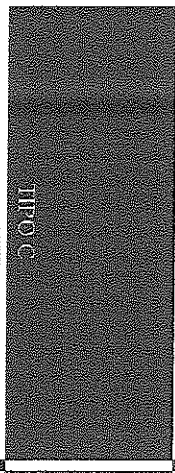
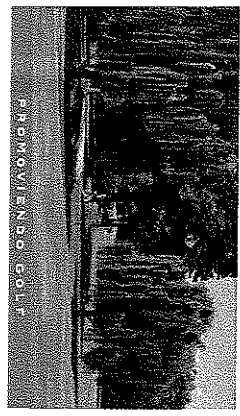
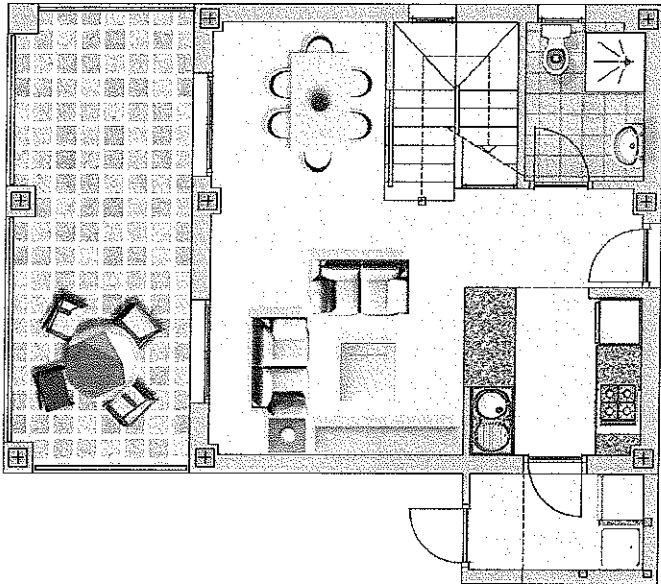
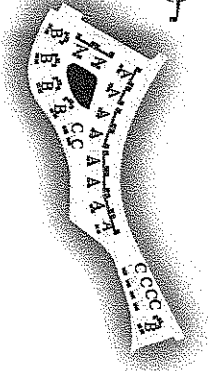


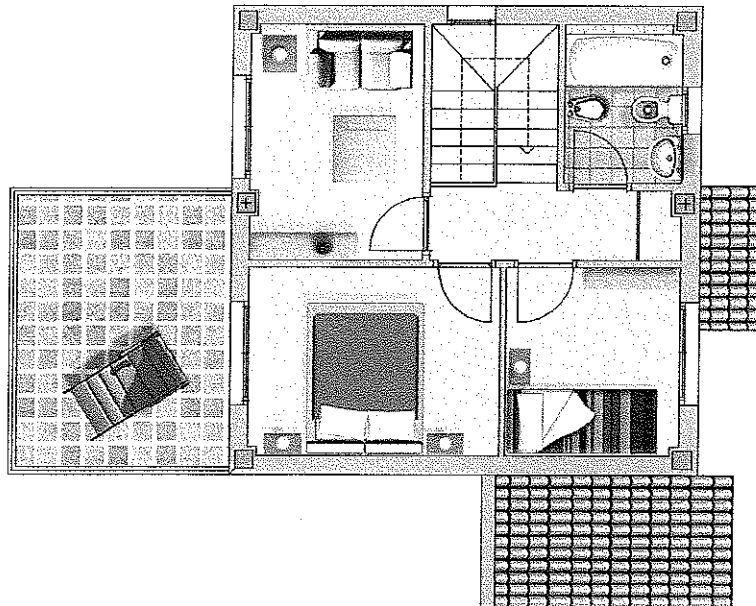
POBLADO MEDITERRANEO II
 EL PRIMER PISO - GOLF AND CONVENIENCE



M



PLANTA BAJA



PRIMER PISO

Escala gráfica:



E 1:100

Cimentación y estructura:

Estructura y cimentación de hormigón armado.
Forjado unidireccional (viguetas y bovedillas de hormigón).

Fachadas y Particiones:

Fachadas de ladrillo con acabado exterior mortero monocapa.

Aislamiento a base de poliuretano proyectado.

Distribuidor Interior:	Tabique de gran formato Tadobe 7.
Trasdosado:	Tabique de gran formato Tadobe 7.
División entre viviendas:	Tabique de gran formato Acusper o Tabode 7 + lama + Tabode 6.
Falseados y recercado pilares armarios:	Tabique de gran formato Tadobe 4.

Cubiertas:

Cubierta inclinada con cubrición de teja.

Solados y revestimientos :

Pavimento general de la vivienda gres de primera calidad.
Pavimento en zonas húmedas gres primera calidad.
Alicatados de azulejos de primera calidad hasta el techo en baños.

Carpintería exterior, interior y acristalamientos:

Puertas interiores hojas lisas chapadas, frente de armario hojas abatibles lisas, revestimiento interior de melamina, estante y barra.

Carpintería exterior corredera de aluminio lacado de primera calidad con doble vidrio tipo "climalit" o similar.
Sistema de oscurecimiento en dormitorios, salón y cocina mediante persiana de aluminio de lama pequeña.

Puerta principal blindada, acabado aluminio.

Fontanería, sanitarios y grifería:

Instalación de toda la vivienda realizada con tubería de cobre, con llaves de corte en cada uno de los cuartos húmedos.
Red de desagües y saneamiento con tubería de PVC.
Baños con sanitarios de primera calidad serie Boreal de Unisan, bañera de Unisan y planto de ducha de Unisan.
Grifería de toda la vivienda monomando cromada de primera calidad modelo Loira de Unisan.

Instalación eléctrica y de telecomunicaciones:

Instalación eléctrica de 5,5 kw.

Instalación en toda la vivienda realizada con mecanismos de primera calidad serie Simón o similar.

Instalación de TV con dos tomas por vivienda.

Instalación de interfono con portero electrónico.

Instalación de teléfono urbano con tres tomas por vivienda.

Instalación de Aire Acondicionado.

Instalación de Aire Acondicionado completa mediante conductos. Producción de aire frío y calor.

Cocinas.

Equipadas con muebles altos y bajos con puertas de primera calidad en acabado postformado.
Bancada de granito nacional de primera calidad.

Cocina equipada con horno, encimera vitrocerámica y campana extractora (incorporada).
Marca Teka o similar.

Fregadero de 2 senos de acero inox.

Producción de ACS calentador eléctrico 100 litros.

Preinstalación lavadora y lavavajillas.

Pinturas y Revestimientos.

En exterior de la vivienda:

Revestimiento exterior mediante monocapa.

En interior de la vivienda:

Pintura plástica gota fina (yeso sin mastrar), en paredes y techos.

Baños, cocinas y pasillos que se ejecutará falso techo de placas de escayola lisa y desmontable
en baños donde se ubica la máquina de Aire Acondicionado.

Varios.

Urbanización, jardín comunitario.

Piscina privada en funcionamiento.